

戸建

# 東京都三鷹市上連雀5丁目

価格

4,580 万円

交通

J R 中央本線 武蔵境駅 徒歩17分 / 西武鉄道多摩川線 武蔵境駅 徒歩17分 / J R 総武・中央緩行線 三鷹駅 徒歩19分

## 第一種低層住居専用地域に位置し閑静な住宅街

### Recommend Points

- ◆ 徒歩10分圏内に教育施設があり子育てのしやすい住環境
- ◆ 徒歩10分圏内に総合病院あり
- ◆ 第一種低層住居専用地域に位置し閑静な住宅街
- ◆ J R 中央本線・西武多摩川線 2路線利用可能
- ◆ 車庫付き戸建て

■土地面積

71.41㎡(約21.6坪)

■建物面積

73.13㎡(約22.12坪)

■間取り

2LDK

外観

前面道路含む外観

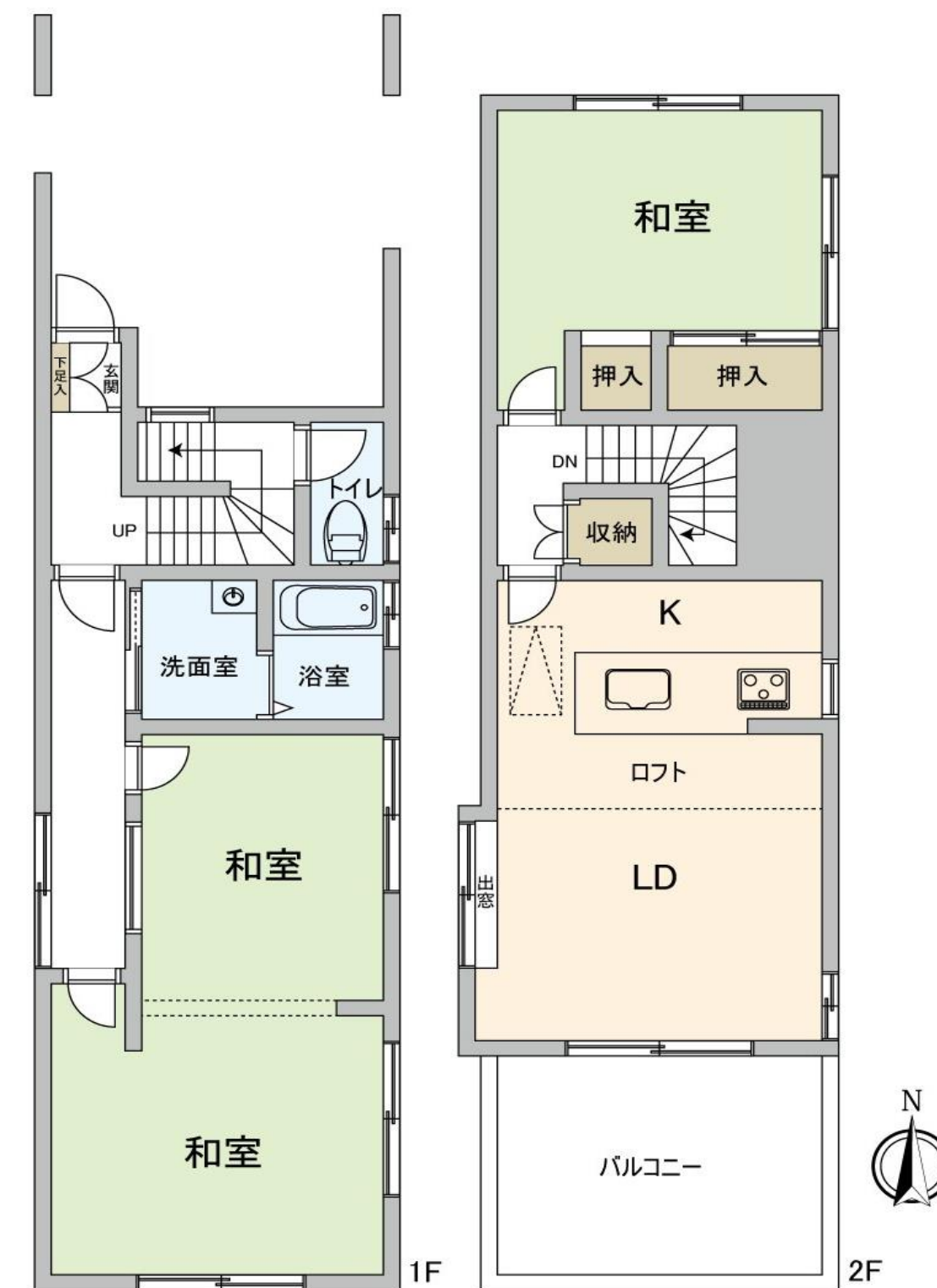
### ～交通のご案内～

- JR中央線・西武多摩川線『武蔵境』駅 徒歩17分
- JR中央・総武緩行線『三鷹』駅 徒歩19分

※本物件は規定の建ぺい率、容積率をオーバーしており、再建築にあたり同規模の建築物は建築できません。

### 周辺施設

サミットストア上連雀店・・・約710m（徒歩9分）  
セブン-イレブン 三鷹富士見通り店・・・約600m（徒歩8分）  
三鷹上連雀五郵便局・・・約390m（徒歩5分）  
武蔵野赤十字病院・・・約720m（徒歩9分）  
ふれあい診療所・・・約130m（徒歩2分）  
連雀中央公園・・・約900m（徒歩12分）  
三鷹市立第七小学校・・・約590m（徒歩8分）  
三鷹市立第四中学校・・・約470m（徒歩6分）



### 土地

権利：所有権  
借地料：- 借地期間：  
土地面積：[公簿] 71.41㎡ (21.60坪)  
セットバック：  
その他：  
他私道負担面積： 持分：  
地目：宅地  
接面道路：北約4.0m私道, 接道間口約4.4m

### 建物

構造：木造2階建  
1F：34.25㎡ 2F：38.88㎡  
3F： その他：  
合計面積：73.13㎡ (約22.12坪)  
(内車庫面積)： (内地下室面積)：  
建築年月：1991年5月 1991年5月  
増改築：  
間取り：2LDK

### 制限

建ぺい率：40%  
容積率：80%

用途地域：第一種低層住居専用地域  
地域・地区：  
都市計画区域：市街化区域  
都市計画道路：無  
土地区画整理：無  
その他法令上の制限：

### 施設

水道：公営水道 ガス：都市ガス  
汚水：本下水 雑排水：本下水  
駐車スペース：

### 引渡

現況：居住中  
引渡：相談

### 備考

※このハウジングマップは概要紹介図です。形状等が現況とは異なる場合は現況優先となることをご了承願います。

第一種  
低層住宅



駐車スペース有

三井のリハウス

三井不動産リアルティ株式会社

武蔵境センター

〒180-0022 東京都武蔵野市境1丁目3-5  
浅見ビル1F

国土交通大臣(15)第777号

(一社) 不動産協会会員

(一社) 不動産流通経営協会会員

(公社) 首都圏不動産公正取引協議会加盟

物件確認は  
こちらから



登録No.

FQGACA02

取引態様

媒介